



**Oferta PROMOCYJNA na organizację Zielonych Szkół oraz imprez integracyjnych i sportowych dla dzieci i młodzieży**

**50 zł za dobę**

**ZAPRASZAMY NAD MORZE**

OPIEKUNOWIE OTRZYMAJĄ ZAKWATEROWANIE W APARTAMENTACH DE LUX

[www.lazurowydwor.pl](http://www.lazurowydwor.pl)



**Serdecznie zapraszamy do organizacji Zielonych Szkół oraz wszelkich młodzieżowych imprez integracyjnych oraz sportowych w Lazurym Dworze w Sztutowie.**

**Dołożymy wszelkich starań, aby pobyt w naszym obiekcie był pełen pozytywnych wrażeń, zarówno dla Państwa, jak i przede wszystkim dla wszystkich dzieci przebywających w Lazurym Dworze.**

**Posiadamy wszystkie atuty obiektu, w którym nietrudno jest połączyć naukę z zabawą, a położenie nad pięknymi plażami morza Bałtyckiego pozwala cieszyć się nie tylko z naszych komfortowych wnętrz, lecz także z obcowania ze wspaniałą przyrodą i możliwości prawdziwie aktywnego wypoczynku.**





## **Nasza miejscowość**

Gmina Sztutowo położona jest we wschodniej części województwa pomorskiego. W całości znajduje się na terenie Parku Krajobrazowego "Mierzeja Wiślana" .

Granicę Gminy w dużej części wytyczyła sama natura. Od północy stanowią ją wody Morza Bałtyckiego, od wschodu Zalewu Wiślanego, od południa rzeka Szarpawa (Wiśła Elbląska) a od południowego zachodu przepływa rzeka Wiśła Królewiecka.

To niezwykle położenie sprawia, że Sztutowo jest miejscem wyjątkowym – posiada wspaniałe walory przyrodnicze oraz niezwykle atrakcje turystyczne, takie jak:

- szerokie i piaszczyste plaże morskie z dwoma zorganizowanymi kąpieliskami nad Zatoką Gdańską posiadające certyfikat Błękitnej Flagi
- unikalne budowle hydrotechniczne – most zwodzony w Sztutowie, stacje pomp w Kobylej Kępie oraz port i przystań rybacka w Kątach Rybackich
- Państwowe Muzeum „Stutthof” w Sztutowie (podczas II Wojny Światowej mieścił się tu Obóz Koncentracyjny Stutthof, w okresie jego istnienia przez Bramę Śmierci przeszło ponad 110 tys. więźniów, zginęło zaś w nim około 65 tys. ludzi)
- rezerwat przyrody „Kąty Rybackie” - rezerwat Kormorana Czarnego i Czapli Siwej położony w lesie nadmorskim
- Muzeum Zalewu wiślanego w Kątach Rybackich





- przytań pasażerska oraz przystanie rybackie w Kątach Rybackich – szczególną atrakcją stanowią zaś rejsy po Zalewie Wiślanym, łączą one nadmorskie Sztutowo i Kąty z Kadynami, Tolkmickiem czy Fromborkiem
- 30 km do Malborka – największy Zamek Krzyżacki
- 59 km do Trójmiasta – Gdańsk i jego zabytki – AquaPark w Sopocie

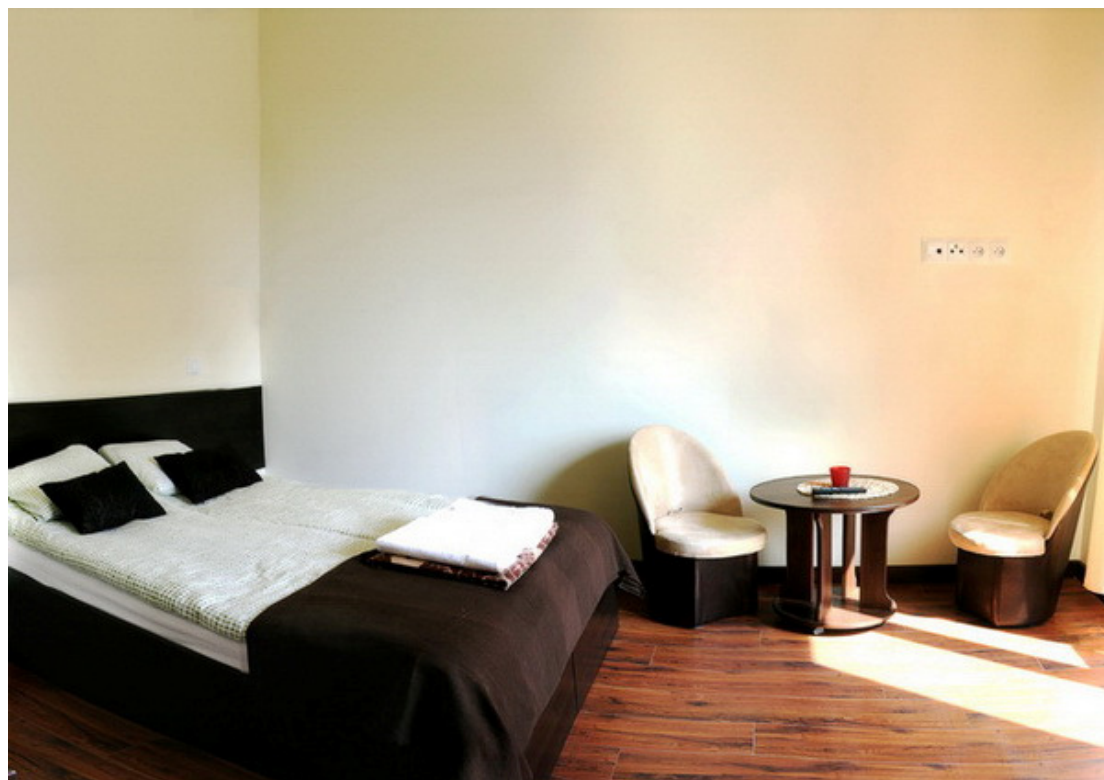
### **Lazurowy Dwór**

Lazurowy Dwór to zupełnie nowy obiekt, otwarty w lipcu **2010 roku**.

Do Państwa dyspozycji oddajemy luksusowo urządzone, komfortowe **pokoje i apartamenty**, spełniające wszelkie wymogi zarówno opiekunów, jak i najmłodszych. Na terenie obiektu znajduje się **plac zabaw** na zewnątrz oraz **pokój zabaw** w środku, odkryty **basen** o wymiarach 9 x 3 x 1,5m, miejsce na **ognisko oraz grill**.

Do Państwa dyspozycji oddajemy także wspaniałą **restaurację**, która zaspokoi podniebienia nawet najbardziej wybrednych smakoszy oraz wyposażoną w nowoczesny sprzęt multimedialny **salę konferencyjną**, która posłużyć może zarówno jako przestronna, multimedialna sala lekcyjna, jak i **sala zabaw, dyskotek, seansów kinowych itp.**









## Nasza oferta

Cena pobytu jednego dziecka w naszym pensjonacie to koszt **50zł za dobę:**

**Cena obejmuje :**

- zakwaterowanie w pokoju 2, 3,4 osobowym z pełnym węzłem sanitarnym
- śniadanie
- obiad
- kolację

**Dodatkowo do dyspozycji oddajemy:**

- sala konferencyjną z nagłośnieniem, ekranem, rzutnikiem
- stół do pingponga
- piłkarzyki
  - gry planszowe
  - bezprzewodowy dostęp do internetu
  - gry telewizyjne
  - gry interaktywne

**Atrakcje:**

- grill
- dyskoteka
- wieczorek karaoke
- seanse "kinowe"

CAŁY OBIEKT JEST MONITOROWANY





Zapraszamy do odwiedzenia naszej strony internetowej i zapoznania się bliżej z naszym obiektem [www.lazurowydwor.pl](http://www.lazurowydwor.pl)

**W razie jakichkolwiek pytań lub wątpliwości – bardzo prosimy o Kontakt mailowy lub telefoniczny:**

[rezerwacje@lazurowydwor.pl](mailto:rezerwacje@lazurowydwor.pl)  
tel. 664 007 287

**ZAPRASZAMY!!!**

[www.lazurowydwor.pl](http://www.lazurowydwor.pl)

